

# IDR-C2EM-RW

RFID kártya író-olvasó 125 kHz-es kártyákhoz

## Kép



## Leírás

Az IDR-C2EM-RW egy kártya író-olvasó eszköz, megfelelő 125 kHz-es EM típusú kártyákhoz. Képes klónozni, vagy egyedi azonosítóval ellátni egy kártyát, használata rendkívül egyszerű. FIGYELEM! Írni csak EM4305 típusú chippel ellátott kártyákat tud.

## Tulajdonságok

- Írható, másolható kártyatípus: EM4305
- Olvasható kártyatípus: EM4001, EM4200
- USB portra csatlakoztatható: Igen
- Támogatott operációs rendszerek: Windows 2000/ XP/ NT/ ME/ Vista / 7 / 8 / 8.1 / 10

## Specifikáció

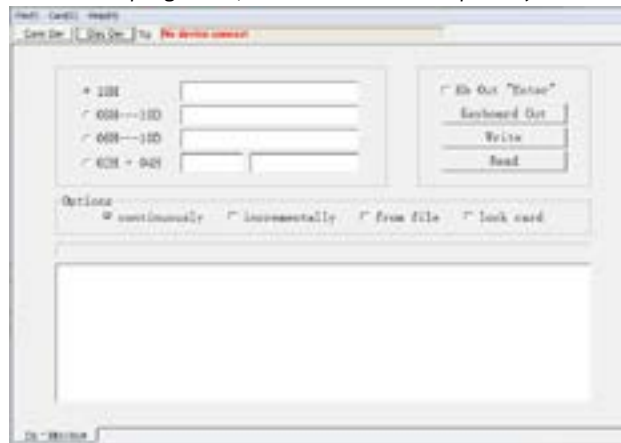
- Tárolási kapacitás: 363 bit
- Írási/olvasási távolság: 0-10cm
- Méretek: 104mm x 68mm x 10mm
- Működési hőmérséklet: -20°C ~ +55°C
- Súly: 250g

## Telepítés, első indítás

Helyezze be a lemezt az olvasóba. A CD-n található a programot, ennek az angol nyelvű változatát indítsa el (RFID\_APP EN).

Operációs rendszertől függően lehetséges, hogy drivert is telepíteni kell, ezt a "PL2303 Driver" mappában találja (PL2303\_Prolific\_DriverInstaller\_v1417). A driver telepítése után a számítógépet újra kell indítani.

Indítsa el a programot, ekkor a következő képet látja:



Csatlakoztassa az eszközt USB kábellel a számítógéphez, majd a felső sorban nyomja meg a "Conn Dev" gombot, ekkor a piros "No device connect" felirat átvált.



Ekkor az eszköz egyet fog sípolni. Amennyiben ez nem történik meg, akkor szükség van a driver telepítésére.

## Program kezelése

Amennyiben az eszközt sikeresen csatlakoztatta, több lehetőség is rendelkezésére áll.

1. Lehetőség: Billentyűzet kimenet  
sok esetben arra van szükség, hogy nagy mennyiségű kártyaszámot regisztráljunk például egy excel táblázatban, vagy szöveges file-ban.



Erre a KEYBOARD OUT gomb tud megoldást adni. Ügyeljünk a felette található bepípálható négyzetre, KB OUT ENTER amennyiben minden számot külön sorba szeretnénk írni, nem pedig folytonosan, úgy ezt a funkciót kapcsoljuk be. Enélkül folyamatosan elválasztó karakter nélkül küldi a kártyaszámokat az eszköz.

2. Lehetőség Kártya olvasása

Ez a kártyát a program adatsoraiba fogja beilleszteni, fontos, hogy előtte pipáljuk be a folyamatos olvasást az alsó részen. (continuously)

3. Lehetőség Kártya írása

A kártyák írására több mód áll rendelkezésünkre. Egyrészt másolhatunk kártyákat, melyeket korábban beolvastunk, vagy adhatunk teljesen egyedi azonosítót is nekik. A beviteli módoknál azonban ügyelni kell a megfelelő formátum megválasztására. A hagyományos "10 decimális" felirattal rendelkező kártyák számát a 8H---10D beviteli mezőbe kell írni, míg a terület kódos formátumot a 2H+4H beviteli sorba.

