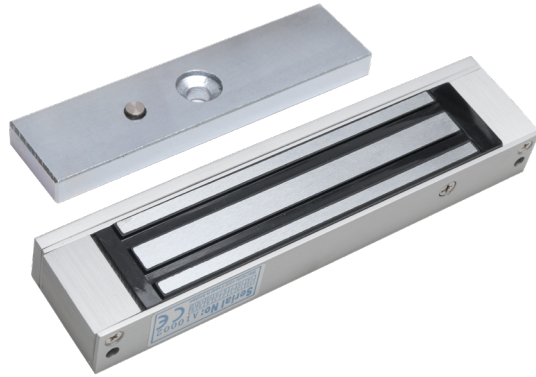


SM-150A

Felületre szerelhető síktapadó mágnes

Kép



Leírás

A síkmágnesek ideális megoldást jelentenek minden típusú ajtóra. Ez a típusú zár vandálbiztos, kopó alkatrészeket nem tartalmaz, így biztonságosan üzemeltethető hosszú távon is. Az SM-150A egy 150 kg tartóerejű, felületre szerelhető síkmágnes, ideális ablakok, beltéri ajtók zárására. A mágnes elektronikát nem tartalmaz, így akár kültérre is telepíthető. A mágnes mellé "I" gyári szerelőkonzol tartozik.

Tulajdonságok

• Elektronikát tartalmaz:	Nem
• Szerelés:	Felületre szerelhető
• Vízcseppálló:	Cseppálló
• Visszajelzés:	Nincs
• Konzolok:	SB-150ZLA
• Javasolt használat:	Ablakok, beltéri ajtók

Specifikáció

• Tápfeszültség:	12 V DC
• Áramfelvétel:	320 mA
• Tartóerő:	150 kg/1471 N
• Időzítés:	-
• Nettó tömeg:	1 kg

Bekötési útmutató

Az eszköz oldalán 2 kábel található. Ezek szolgálnak a tápfeszültség bekötéséhez. Az eszközt polaritáshelyesen kell bekötni, a piros a +12V DC, a fekete pedig a GND lábra köthető.

Telepítés

- Rögzítés során ügyeljen a megfelelő konzol kiválasztására.
- Az ellendarab rögzítése során az ellendarab szélén található nyílásokba rögzítsük a két stiftet.
- Ügyeljen, hogy az ellendarabnak legyen mozgástere, így rá tud feküdni stabilan a mágnesre.
- A mágneset a lehető legközelebb szerelje a fogantyúhoz, így lehet a legnagyobb tartóerőt elérni.
- A mágnes csak elektronikus úton vezérelhető, hagyományos mechanikus kilinccsel nem működik.

Hibaelhárítás

- Nem húz be a mágnes:
Ellenőrizze, hogy az ellendarab stabilan rá tud-e feküdni a mágnesre, tud-e mozogni. Ha a mágnes egyáltalán nem "fogja" meg az ellendarabot, ellenőrizze a bekötést.
 - Berregő hangot ad ki a mágnes:
A mágnes váltakozó feszültségről van táplálva. A síkmágneseket TILOS váltakozó feszültségről táplálni, kárt okozhat az elektronikában. Iktasson be egy vezérlőt (pl.:YV-100). Ez társasházi kaputelefonok esetén előfordulhat.
 - Nyitás után azonnal visszazár az ajtó:
Mivel időzítést nem tartalmaz, ezért amint feszültséget kap a mágnes, visszazár. Iktasson be egy időzítőt (pl.: T-100, T-100R) vagy vezérlőt (pl.:YV-100).
- Egyéb hibával forduljon a termék forgalmazójához.

Szerelési rajz

