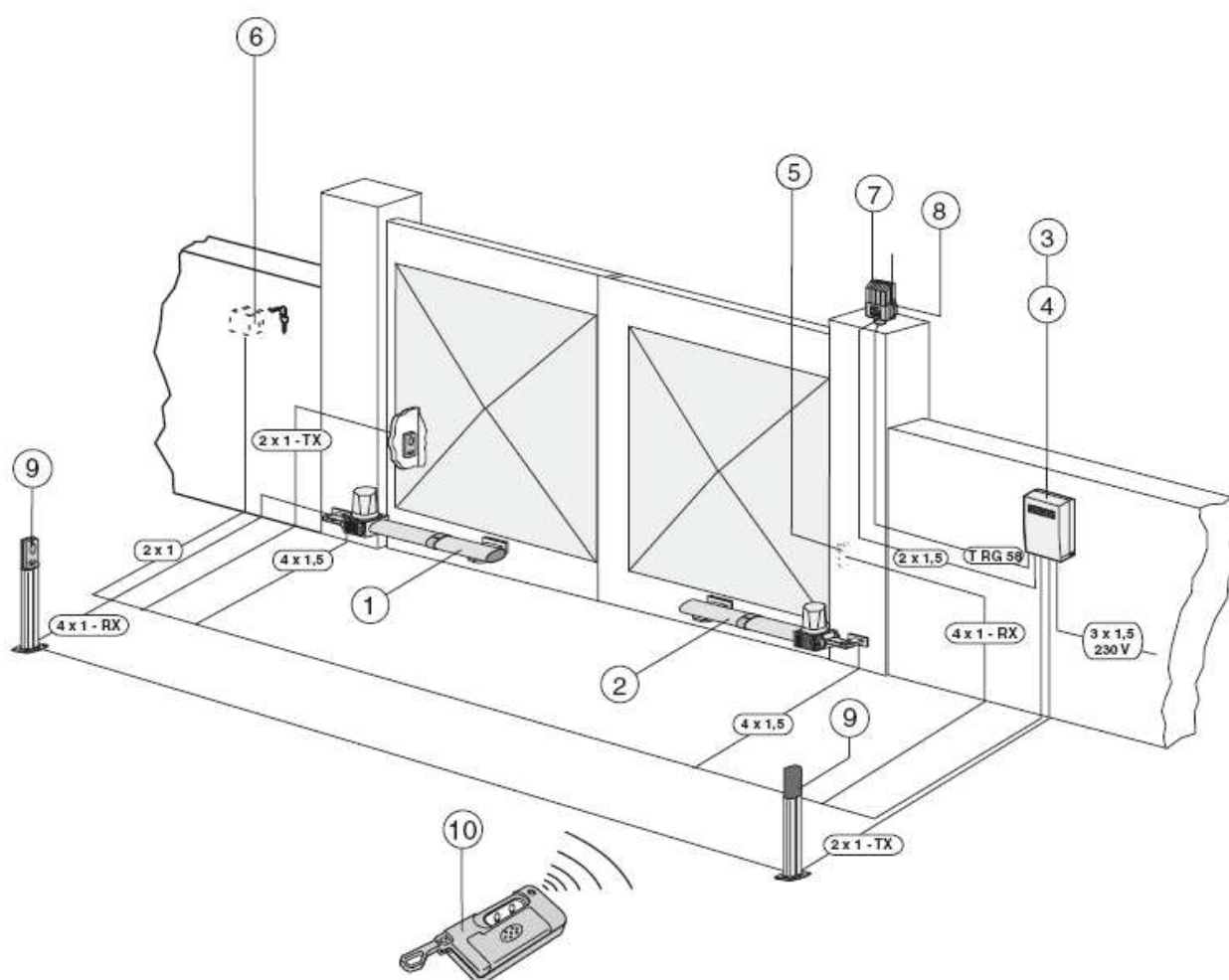


KRONO

Külső szárnyaskapu hajtás KR3 KR5



- | | |
|--------------------------------------|---------------------------------------|
| 1) Motor (balos) | 6) Kulcsos kapcsoló |
| 2) Motor (jobbos) | 7) Sárga figyelmeztető villogó lámpa |
| 3) Vezérlő egység | 8) Antenna |
| 4) Rádióvevő | 9) Nyitásirányú biztonsági fotocellák |
| 5) Zárásirányú biztonsági fotocellák | 10) Távirányító |

Általános leírás

- A terméket teljes egészében a CAME S.p.a. fejlesztette és gyártotta.
- A motor védettségi szintje IP54
- A termékre 12 hónap garancia vonatkozik, kivétel szakszerűtlen telepítés, vagy üzemeltetés esetén.
- A CAME S.p.a. ISO9001:2000 és ISO 14001 minősített.
- Ez a termék lakossági használatra van tervezve.
- A termék csak a rendeltetési helyén és módján működik, minden egyéb használat a motor károsodását vonhatja maga után.
- Ebből a motortípusból létezik (belülről nézve az utca felé) balos és jobbos kivitel.
 - A balos kivitel a motor nevében „S” jelöli.
 - A jobbos kivitel a motor nevében „D” jelöli.

Használati korlátok

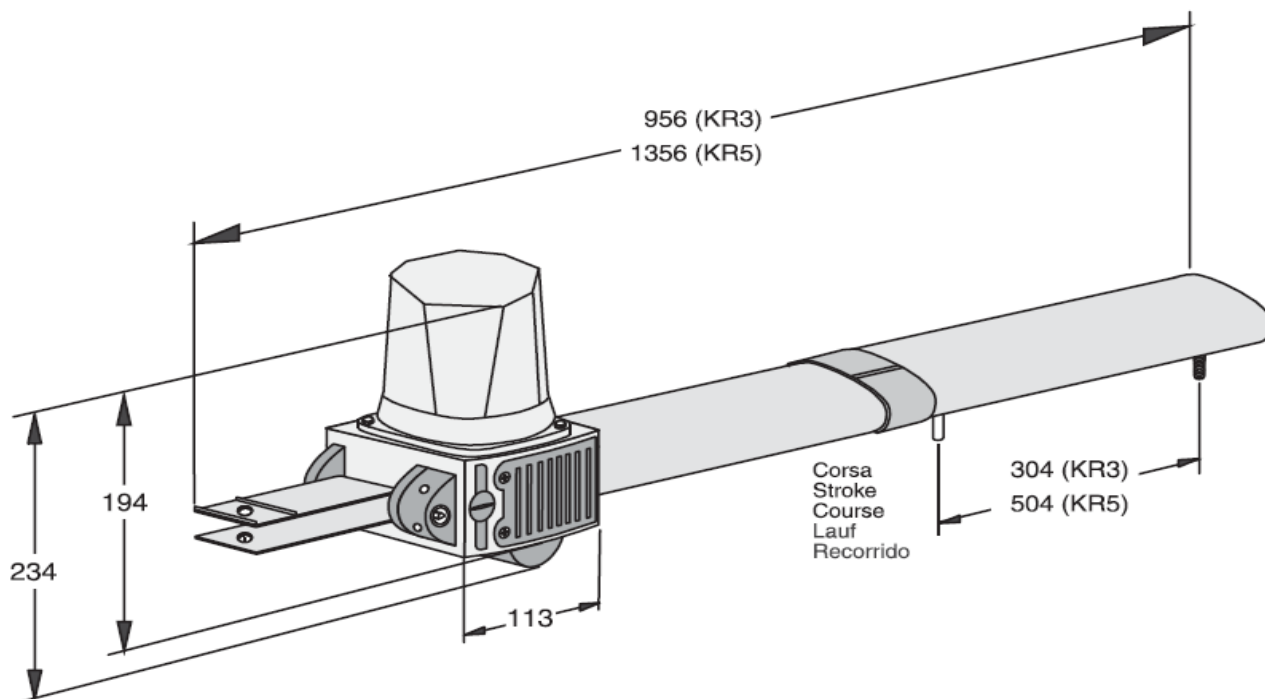
KR 300/310	
Kapu szélesség	Kapu súly
2,00 m	800 kg
2,50 m	600 kg
3,00 m	400 kg

KR 500/510	
Kapu szélesség	Kapu súly
2,00 m	1000 kg
2,5 m	800 kg
3,00 m	600 kg
4,00 m	500 kg
5,00 m	400 kg

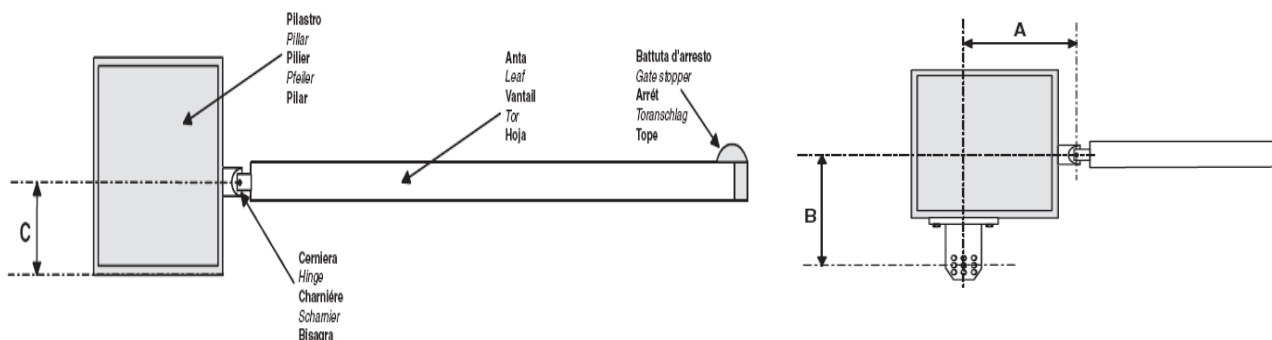
Technikai adatok

	KR300/310	KR500/510
Védettség	IP54	
Súly	10 kg	12 kg
Tápfeszültség	230V A.C.	
Áramfelvétel	1,1 A	
Teljesítmény	130 W	
Üzemhányad	30%	
Max. húzóerő	3000 N	
Nyitási idő (90°)	22 s	34 s
Indítókondenzátor	8 µF	

Befogó méretek



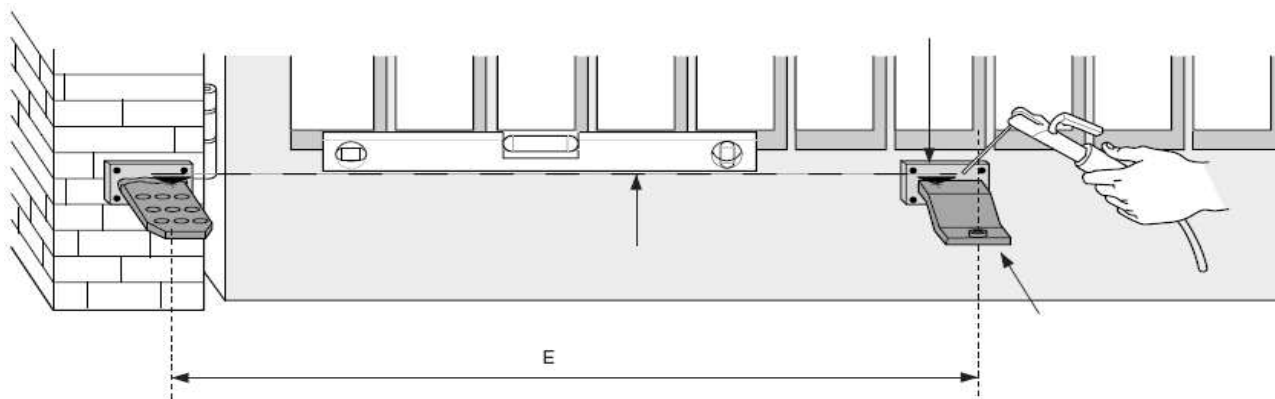
Telepítési méretek



- Felszerelés előtt ellenőrizze a forgáspontok állapotát, zsírozottságát.
- Ügyeljen, hogy a „C” méret ne legyen nagyobb, mint a lenti táblázatban közölt méretek.

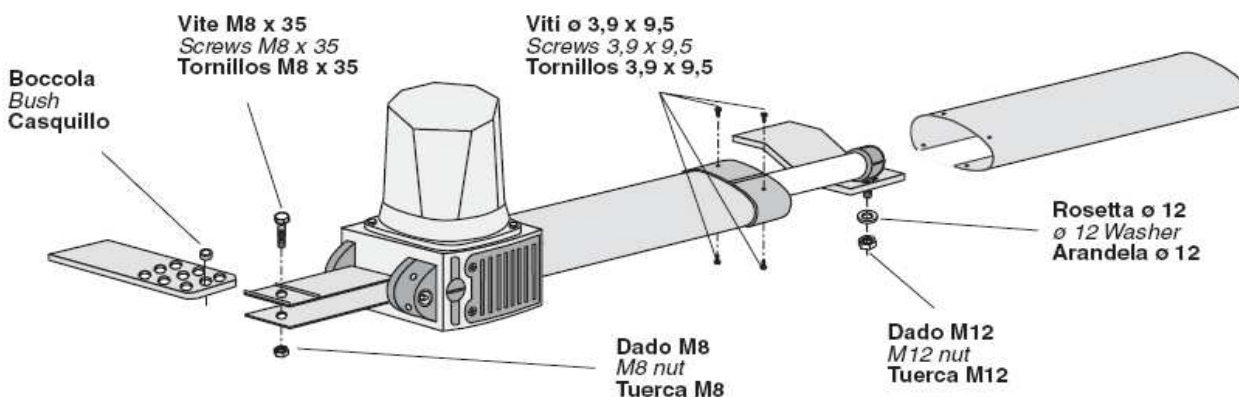
Motortípus	Nyitási szög	A	B	C	E
KR 300/310	90°	130 mm	130 mm	60 mm	910 mm
KR 300/310	120°	130 mm	110 mm	50 mm	910 mm
KR 500/510	90°	200 mm	200 mm	120 mm	1300 mm
KR 500/510	130°	200 mm	140 mm	70 mm	1300 mm

A motortartó konzolok telepítése



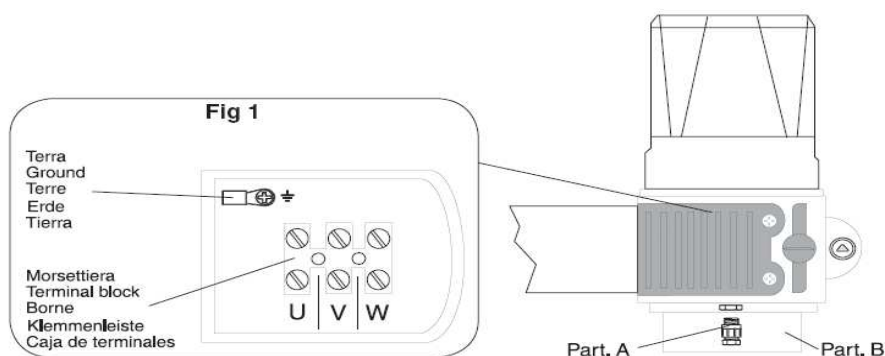
Az ábra alapján helyezze el a két motortartó konzolt úgy, hogy azok kapu felöli végei egymással vízszintesek legyenek, ügyelve a „kilenclykú” vasalat helyes pozíciójára a kapu forgáspontjától. (Lsd.: Telepítési méretek fejezet, táblázat)

A motor telepítése



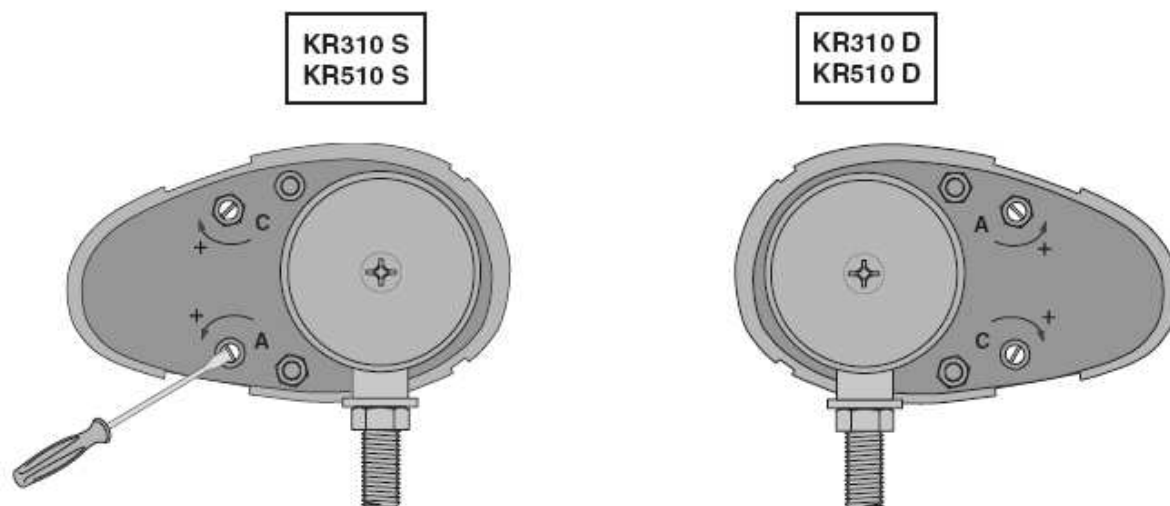
Az ábra alapján szerelje fel a motort a tartókonzolokra a mellékelt csavarokkal.

A motor bekötése a vezérlésbe



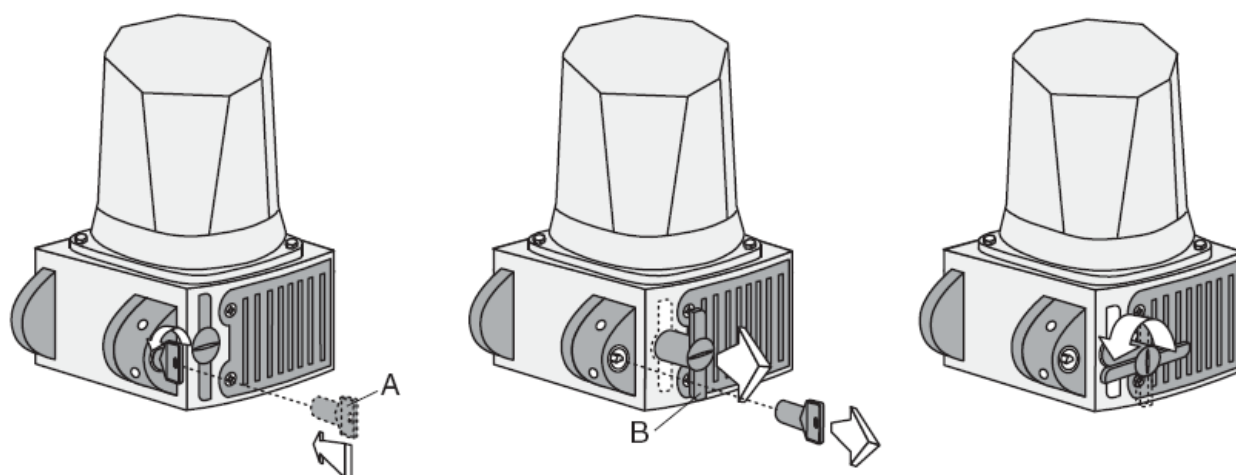
- Egymotoros kapu esetén a motor „U”, „V”, „W” pontjait kösse be a vezérlés „U”, „V”, „W” pontjaira.
- Kétmotoros működtetés esetén:
 - Motor1 „U”, „V”, „W” → vezérlés „U”, „V”, „W” pontjaira,
 - Motor2 „U”, „V”, „W” → vezérlés „X”, „Y”, „W” pontjaira.

Végállások beállítása



- Távolítsa el a orsóanya burkolatot.
- „A” jelzés a nyitási végállást, a „C” jelzés a zárási végállást jelöli.
- Lazítsa fel a csavar kontraanyáját.
- A nyíl irányába forgatva a belső csavart a nyitásszélességet növelheti.

A kireteszelő szerkezet működtetése



- Az ábrák alapján a mellékelt műanyag kulcsot helyezze a nyílásába és fordítsa el, a „T” alakú kireteszelő kar ennek hatására kiugrik.
- Fordítsa el 90°-ban a kireteszelő kart.
- A motor kézi működtetésre van állítva.
- Motoros működésre állításhoz fordítsa vissza alaphelyzetbe és nyomja be a fészkébe a kireteszelő kart.



Az összes információ maximális figyelemmel és ellenőrzéssel lett elkészítve Mindemellett nem vállalunk felelősséget semmilyen hibáért, vagy kihagyásért.

